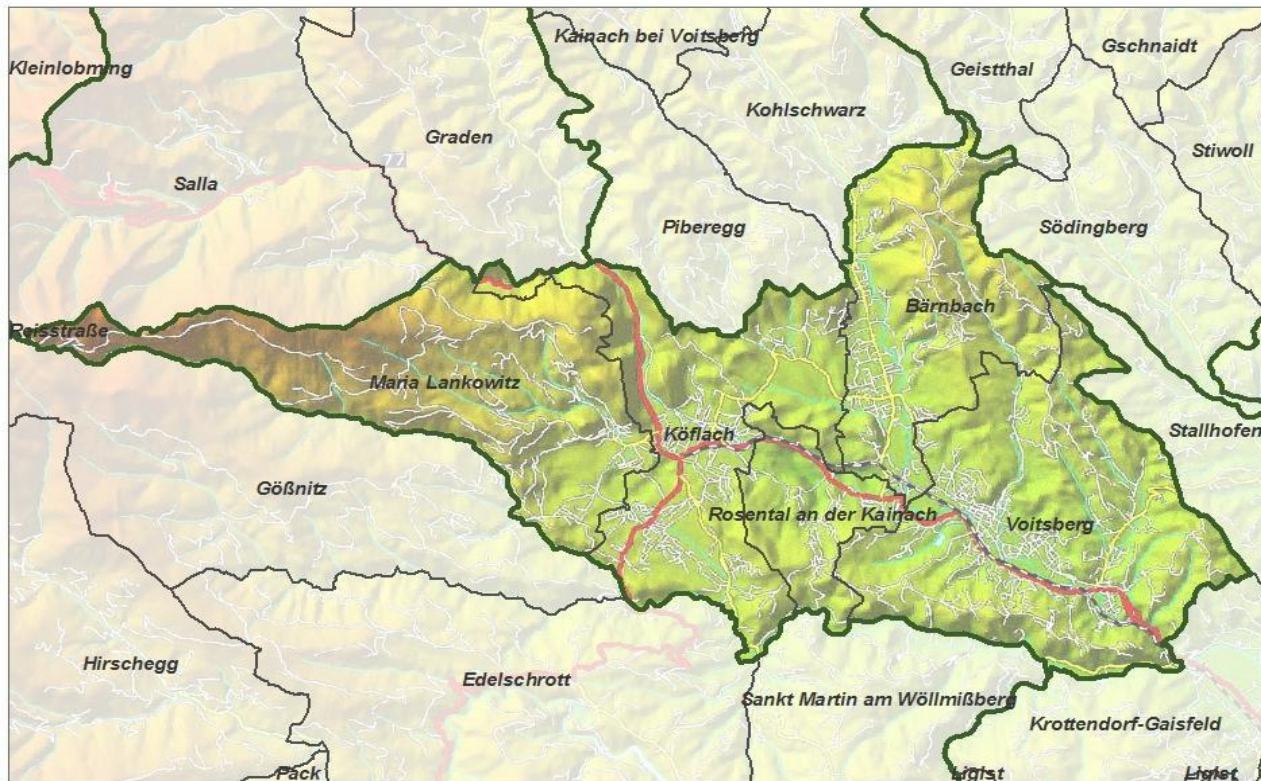


# Regionext<sup>st</sup>

kopfstark. steiermark



## Rauminformationssystem Steiermark

Kleinregion Kernraumallianz Voitsberg

Ein Projekt im Rahmen der Initiative Regionext.



Das Land  
Steiermark

## Impressum

© Amt der Steiermärkischen Landesregierung

Projektleitung: Abteilung 16 – Landes- und Gemeindeentwicklung, Stempfergasse 7, A-8010 Graz und  
Fachabteilung 1C – Referat Landesstatistik, Hofgasse 13, A-8011 Graz, DI Martin Mayer

Inhaltliche Bearbeitung: ÖIR-Projekthaus GmbH, Nisselgasse 1/5, A-1140 Wien  
Mag. Iris Wach

	<b>Kleinregion</b>	<b>Region(en)</b>	
	<b>Kernraumallianz Voitsberg</b>	<b>Steirischer Zentralraum</b>	<b>Steiermark</b>
<b>Bezirk(e):</b>	<b>Voitsberg</b>		
<b>Einwohner am 1.1.2009 (Bevölkerungsregister):</b>	<b>29.002</b>	447.907	1.207.479
<b>Einwohner am 1.1.2010 (Bevölkerungsregister):</b>	<b>28.728</b>	451.776	1.208.372
<b>Einwohner lt. Volkszählung 2001:</b>	<b>29.837</b>	411.136	1.183.303
<b>Veränderung der Einwohnerzahl 1991-2001 (VZ):</b>	<b>-4,4%</b>	0,2%	-0,1%
<b>Katasterfläche (km<sup>2</sup>):</b>	<b>96,90</b>	1.911,19	16.416,26
<b>Einwohner pro km<sup>2</sup> (2009):</b>	<b>299</b>	234	74
<b>Einwohner pro km<sup>2</sup> (2010):</b>	<b>296</b>	236	74

*Tab. 1: Eckdaten der Kleinregion Kernraumallianz Voitsberg*

*(Landesstatistik Steiermark, VZ 1991 und 2001, Bevölkerungsregister 2009 und 2010)*

	Gemeinde- nummer:	Bezirk(e):	Fläche (km <sup>2</sup> ):	Seehöhe des Hauptortes (m):	Einwohner am 1.1.2010 (Reg.):	Bevölkerungs- dichte (EW/km <sup>2</sup> ):
<b>Bärnbach</b>	61601	Voitsberg	17,26	424	5.226	303
<b>Köflach</b>	61609	Voitsberg	20,43	449	9.829	481
<b>Maria Lankowitz</b>	61613	Voitsberg	24,02	519	2.219	92
<b>Rosental an der Kainach</b>	61618	Voitsberg	6,55	450	1.719	263
<b>Voitsberg</b>	61625	Voitsberg	28,65	395	9.735	340
<b>Kleinregion Kernraumallianz Voitsberg</b>	-	<b>Voitsberg</b>	<b>96,90</b>	-	<b>28.728</b>	<b>296</b>

*Tab. 2: Eckdaten der Kleinregion Kernraumallianz Voitsberg  
(Landesstatistik Steiermark, Bevölkerungsregister 2010)*

<b>GEMEINDE</b>	<b>1951 (VZ)</b>	<b>1961 (VZ)</b>	<b>1971 (VZ)</b>	<b>1981 (VZ)</b>	<b>1991 (VZ)</b>	<b>2001 (VZ)</b>	<b>01.01.2008</b>	<b>01.01.2009</b>	<b>01.01.2010</b>
Bärnbach	5.114	5.648	5.763	5.402	5.160	4.917	5.217	5.245	5.226
Köflach	11.321	12.658	12.629	12.005	11.276	10.671	10.057	9.985	9.829
Maria Lankowitz	3.630	3.051	2.755	2.514	2.515	2.427	2.290	2.270	2.219
Rosental an der Kainach	2.358	2.236	2.278	2.183	1.918	1.748	1.733	1.733	1.719
Voitsberg	9.406	10.236	11.094	10.945	10.351	10.074	9.757	9.769	9.735

*Tab. 3: Bevölkerungsentwicklung in den Gemeinden der Kleinregion Kernraumallianz Voitsberg von 1951-2007  
(Landesstatistik Steiermark, VZ 1951-2001, Bevölkerungsregister 2008, 2009 und 2010)*

Kleinregion Kernraumallianz Voitsberg								
Altersklassen	1981	1981 (%)	1991	1991 (%)	2001	2001 (%)	2010	2010 (%)
unter 15 Jahre	6.289	19,0%	4.786	15,3%	4.185	14,0%	3.533	12,3%
15 bis unter 60 Jahre	20.547	62,2%	19.132	61,3%	18.051	60,5%	17.062	59,4%
60 Jahre und älter	6.213	18,8%	7.302	23,4%	7.601	25,5%	8.133	28,3%
<b>Summe</b>	<b>33.049</b>	<b>100,0%</b>	<b>31.220</b>	<b>100,0%</b>	<b>29.837</b>	<b>100,0%</b>	<b>28.728</b>	<b>100,0%</b>

Region Steirischer Zentralraum								
Altersklassen	1981	1981 (%)	1991	1991 (%)	2001	2001 (%)	2010	2010 (%)
unter 15 Jahre	75.612	18,7%	64.359	15,7%	62.781	15,3%	62.013	13,7%
15 bis unter 60 Jahre	247.560	61,1%	259.306	63,2%	258.731	62,9%	287.067	63,5%
60 Jahre und älter	82.143	20,3%	86.770	21,1%	89.624	21,8%	102.696	22,7%
<b>Summe</b>	<b>405.315</b>	<b>100,0%</b>	<b>410.435</b>	<b>100,0%</b>	<b>411.136</b>	<b>100,0%</b>	<b>451.776</b>	<b>100,0%</b>

STEIERMARK								
Altersklassen	1981	1981 (%)	1991	1991 (%)	2001	2001 (%)	2010	2010 (%)
unter 15 Jahre	248.949	21,0%	207.739	17,5%	191.715	16,2%	167.656	13,9%
15 bis unter 60 Jahre	719.058	60,6%	732.989	61,9%	727.802	61,5%	748.923	62,0%
60 Jahre und älter	218.518	18,4%	243.992	20,6%	263.786	22,3%	291.793	24,1%
<b>Summe</b>	<b>1.186.525</b>	<b>100,0%</b>	<b>1.184.720</b>	<b>100,0%</b>	<b>1.183.303</b>	<b>100,0%</b>	<b>1.208.372</b>	<b>100,0%</b>

Tab. 4: Altersstruktur der Bevölkerung 1981, 1991, 2001 (VZ) und 2010 (Bevölkerungsregister)  
(Landesstatistik Steiermark, VZ 1981-2001, Bevölkerungsregister 2010)

2001	Privathaushalte	Einpersonenhaushalte	Durchschnittliche Haushaltsgröße
STEIERMARK	468.820	30,5%	2,5
Region Steirischer Zentralraum	179.500	36,2%	2,3
<b>Kleinregion Kernraumallianz Voitsberg</b>	<b>13.007</b>	<b>32,8%</b>	<b>2,3</b>
Bärnbach	2.116	30,9%	2,3
Köflach	4.797	33,8%	2,2
Maria Lankowitz	1.024	32,5%	2,3
Rosental an der Kainach	751	28,4%	2,3
Voitsberg	4.319	33,5%	2,3

*Tab. 5: Haushalte in der Kleinregion Kernraumallianz Voitsberg  
(Landesstatistik Steiermark, VZ 2001)*

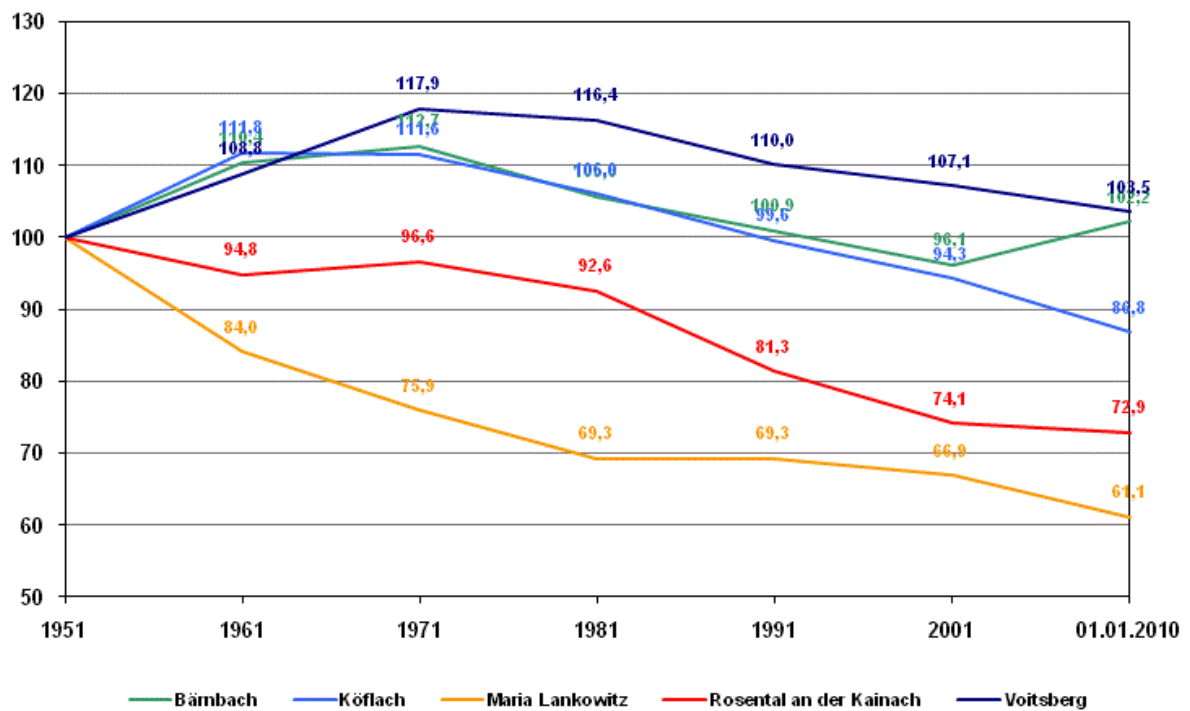
<b>Einrichtung</b>	<b>Anzahl</b>	<b>PLZ</b>	<b>Gemeinde(n)</b>
Volksschule (VS)	9	8572, 8580, 8591, 8582, 8570	Bärnbach, Köflach, Maria Lankowitz, Rosental an der Kainach, Voitsberg
Hauptschule (HS)	5	8572, 8580, 8591, 8570	Bärnbach, Köflach, Voitsberg
Sonderschule	2	8580, 8570	Köflach, Voitsberg
Realschule	1	8580	Köflach
Polytechnikum	2	8580, 8570	Köflach, Voitsberg
Berufsschule	1	8570	Voitsberg
Neue Mittelschule	4	8572, 8580, 8570	Bärnbach, Köflach, Voitsberg
AHS	1	8580	Köflach
BORG	-	-	-
BMS	2	8591, 8570	Maria Lankowitz, Voitsberg
BHS	2	8580, 8570	Köflach, Voitsberg
Kindergartenpädagogik	-	-	-
Tagesmutter	-	-	-
Hort	3	8572, 8580, 8570	Bärnbach, Köflach, Voitsberg
Kindergarten	13	8572, 8580, 8591, 8582, 8570	Bärnbach, Köflach, Maria Lankowitz, Rosental an der Kainach, Voitsberg
Kinderhaus	1	8572	Bärnbach
Kinderkrippe	2	8580, 8570	Köflach, Voitsberg
Erwachsenenbildung	6	8572, 8580, 8570	Bärnbach, Köflach, Voitsberg
Musikschule	3	8572, 8580, 8570	Bärnbach, Köflach, Voitsberg
Bibliothek	3	8572, 8580, 8570	Bärnbach, Köflach, Voitsberg

*Tab. 6: Bildungseinrichtungen in der Kleinregion Kernraumallianz Voitsberg  
(GIS Steiermark)*

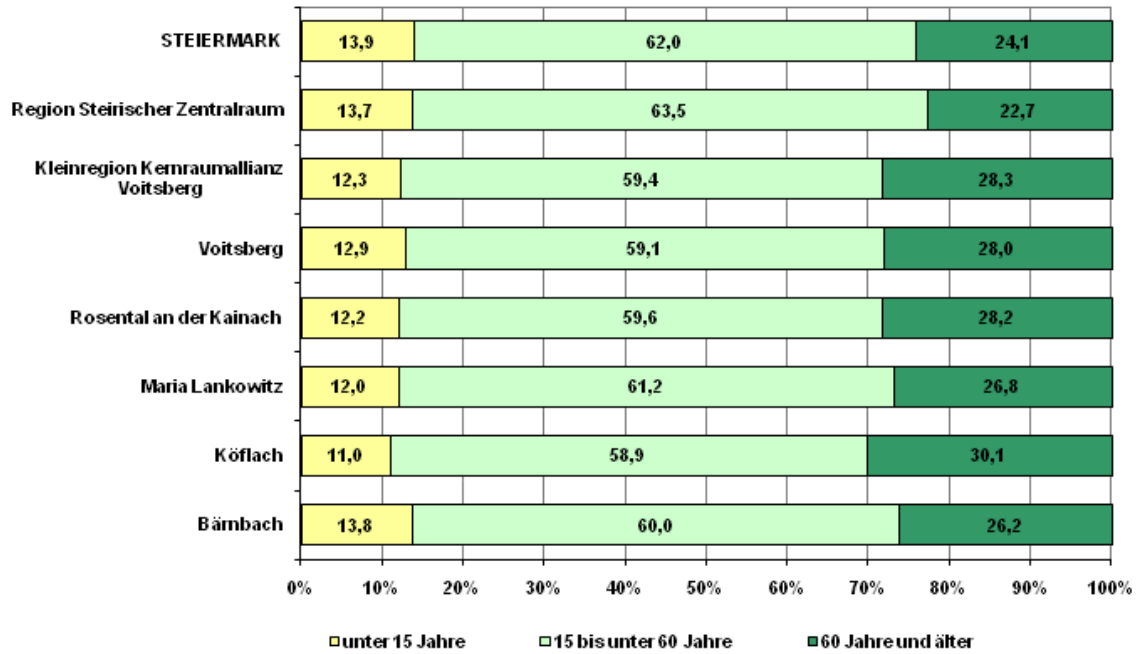
<b>Einrichtung</b>	<b>Anzahl</b>	<b>PLZ</b>	<b>Gemeinde(n)</b>
Altenpflege	4	8572, 8580, 8570	Bärnbach, Köflach, Voitsberg
Behindertenhilfe	8	8580, 8570	Köflach, Rosental an der Kainach, Voitsberg
Flüchtlingsberatung	1	8570	Voitsberg
Frauenhaus	-	-	-
Hospizinitiative	1	8570	Voitsberg
Jugendwohlfahrt	2	8570	Voitsberg
Obdachloseneinrichtung	-	-	-
Schuldnerberatung	-	-	-

*Tab. 7: Sozialeinrichtungen in der Kleinregion Kernraumallianz Voitsberg  
(GIS Steiermark)*

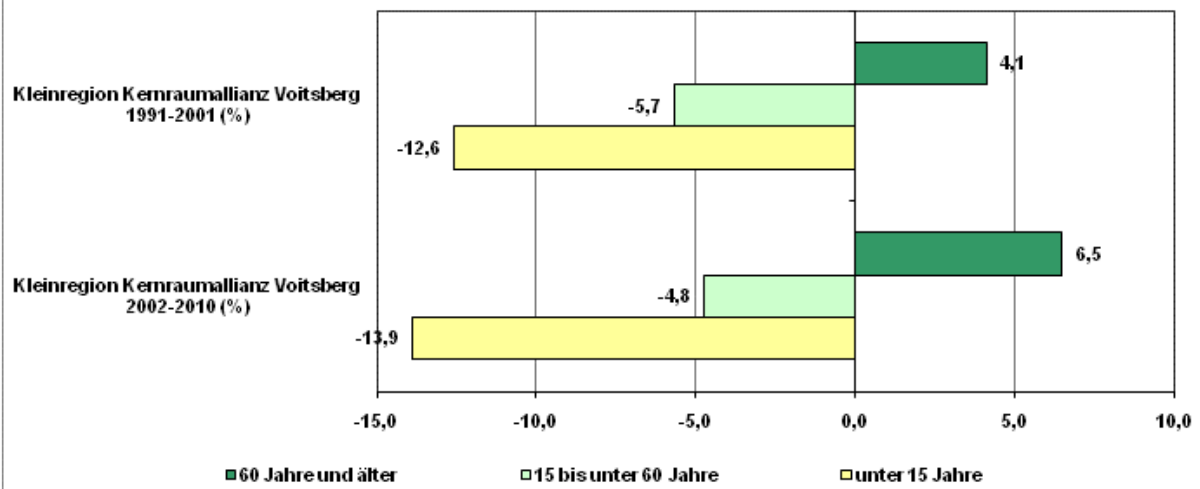
Diag. 3a: Bevölkerungsentwicklung in den Gemeinden der Kleinregion Kernraumallianz  
 Voitsberg  
 von 1951-2010 (Index 1951=100)  
 (Landesstatistik Steiermark, VZ 1951-2001, Bevölkerungsregister 2010)



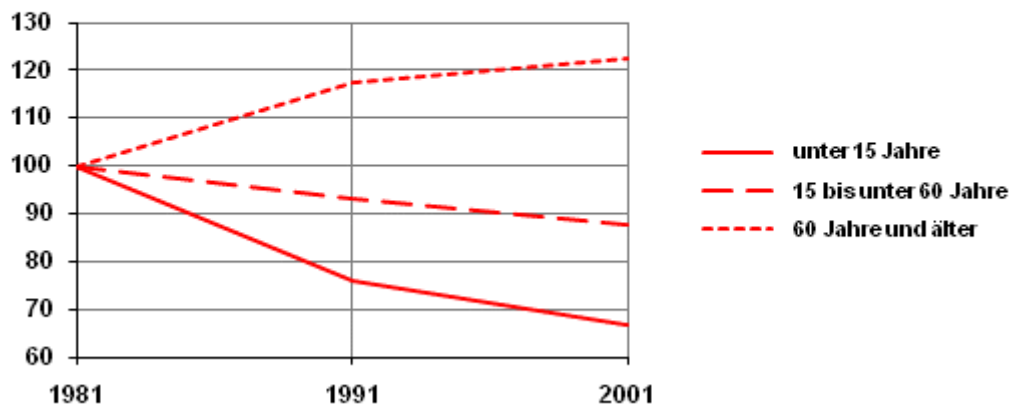
Diag. 4a: Altersstruktur der Bevölkerung in der Kleinregion Kernraumallianz Voitsberg (Landesstatistik Steiermark, Bevölkerungsregister 2010)



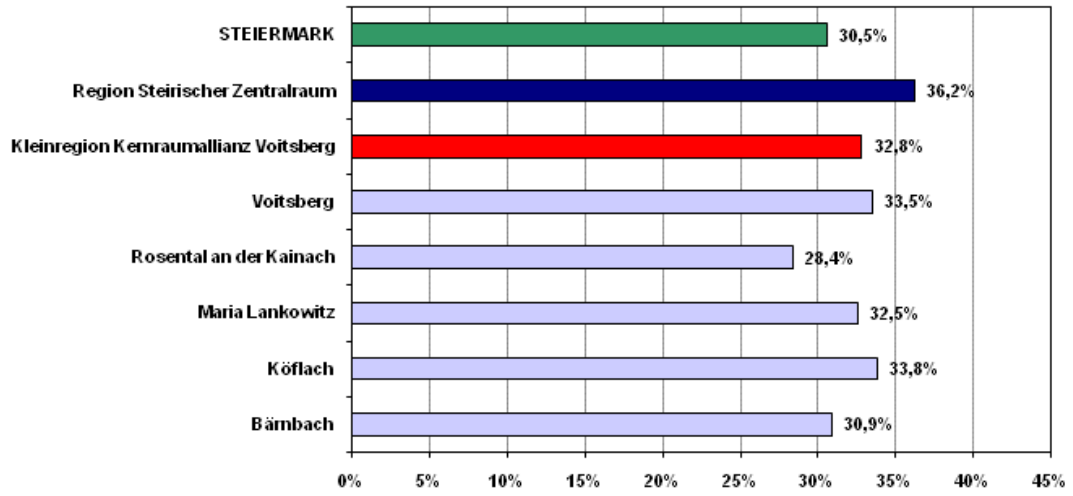
**Diag. 4b: Veränderung der Altersstruktur in der Kleinregion  
Kernraumallianz Voitsberg**  
(Landesstatistik Steiermark, VZ 1991 und 2001, Bevölkerungsregister 2002 und 2010)



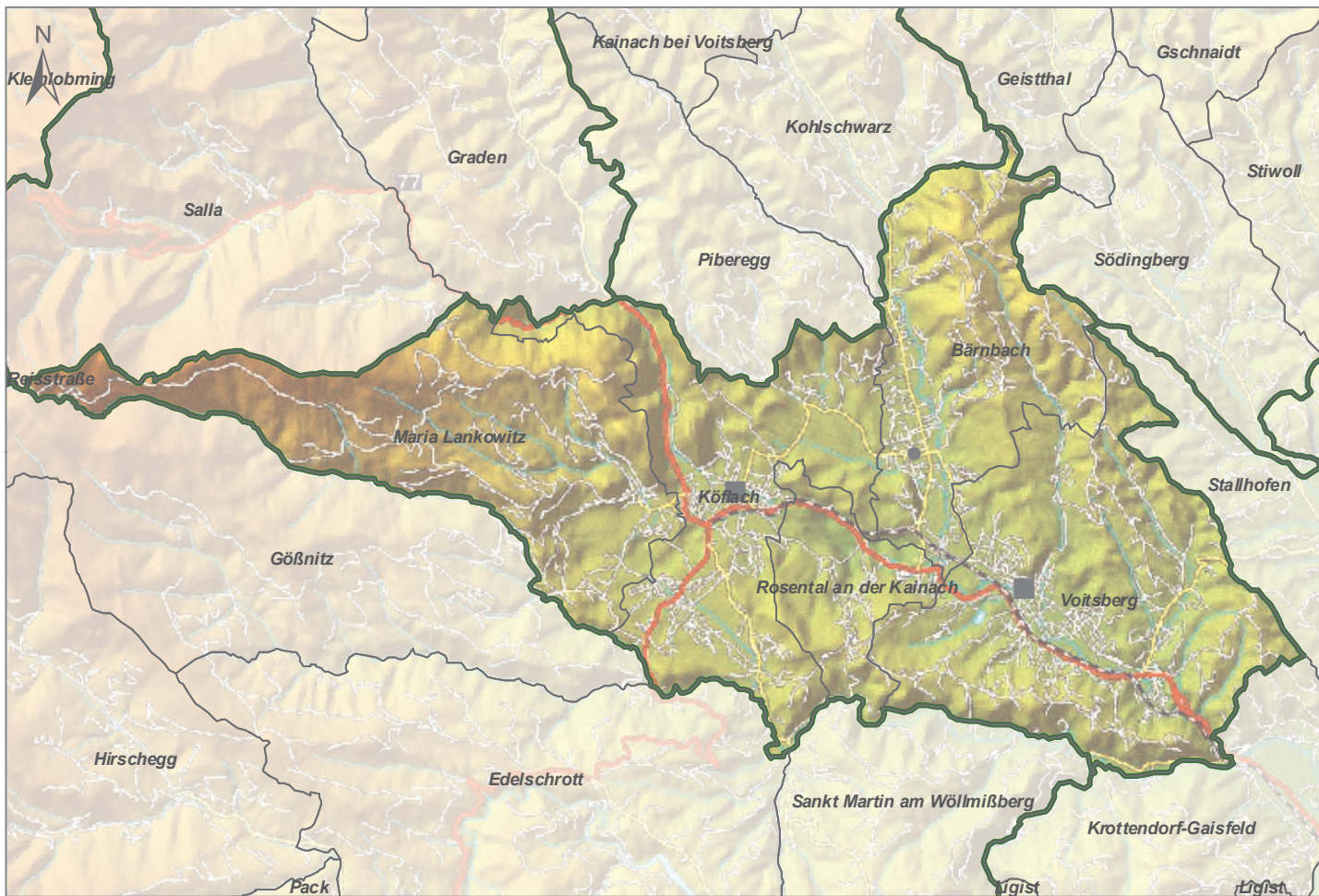
**Diag. 4c: Entwicklung der Altersklassen der Bevölkerung  
(Index 1981=100)**  
in der Kleinregion Kernraumallianz Voitsberg  
(Landesstatistik Steiermark, VZ 1981-2001)



Diag. 5a: Einpersonenhaushalte in der Kleinregion Kernraumallianz Voitsberg  
(Anteile 2001 in %)  
(Landesstatistik Steiermark, VZ 2001)



# KR. Kernraumallianz Voitsberg



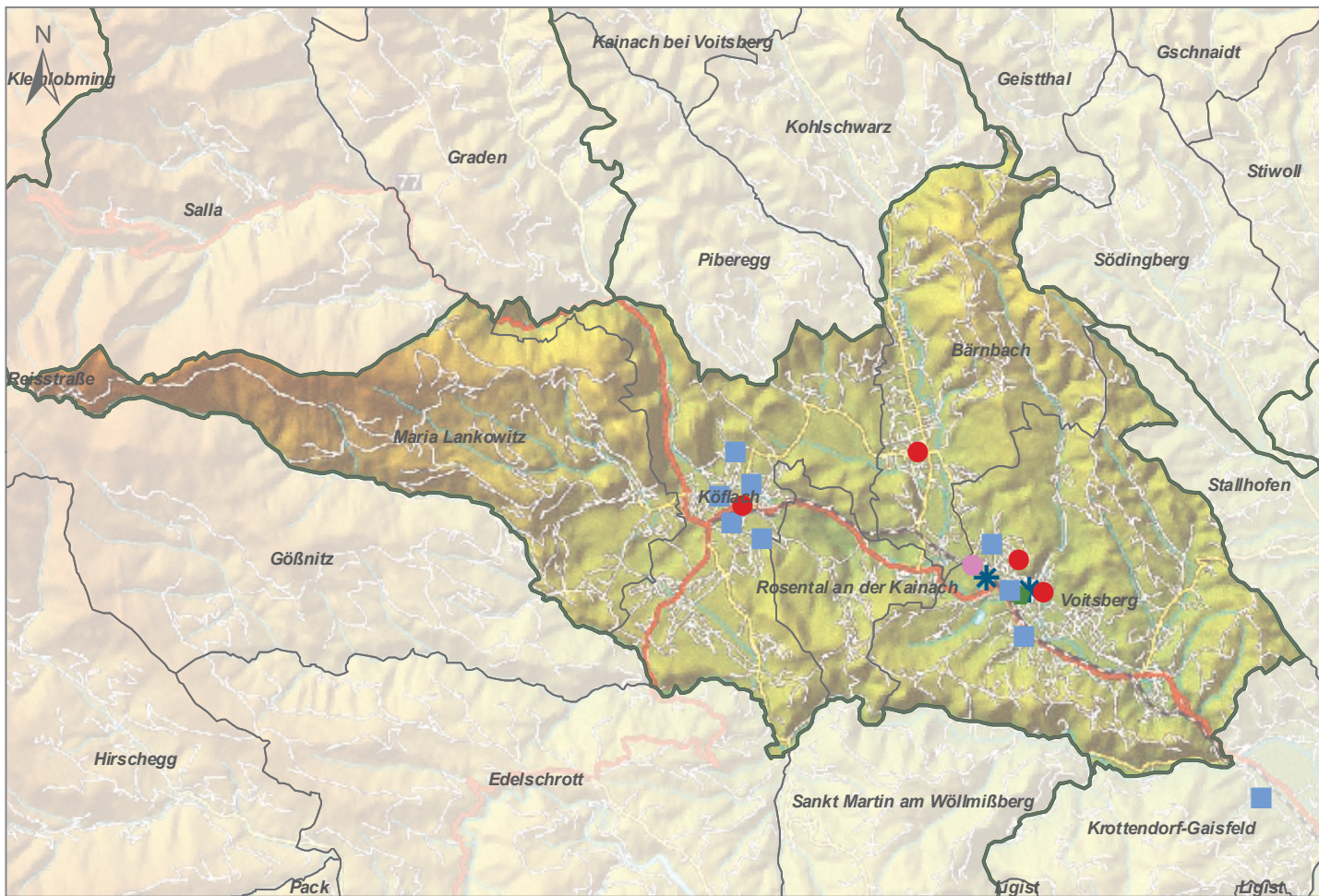
- Kernstadt (Graz)
- Regionales Zentrum
- Regionales Nebenzentrum
- Teilregionales Versorgungszentrum

0 0,5 1 2 3 4 km

Löirprojekthaus



# KR. Kernraumallianz Voitsberg



## Sozialeinrichtungen in der Steiermark

- Altenpflege
- Behindertenhilfe
- ◆ Flüchtlingsberatung
- ▼ Frauenhaus
- Hospizinitiative
- ✱ Jugendwohlfahrt
- ▲ Obdachloseneinrichtung
- ◆ Schuldnerberatung